

# Aviso de Ciclón Tropical en el Océano Pacífico

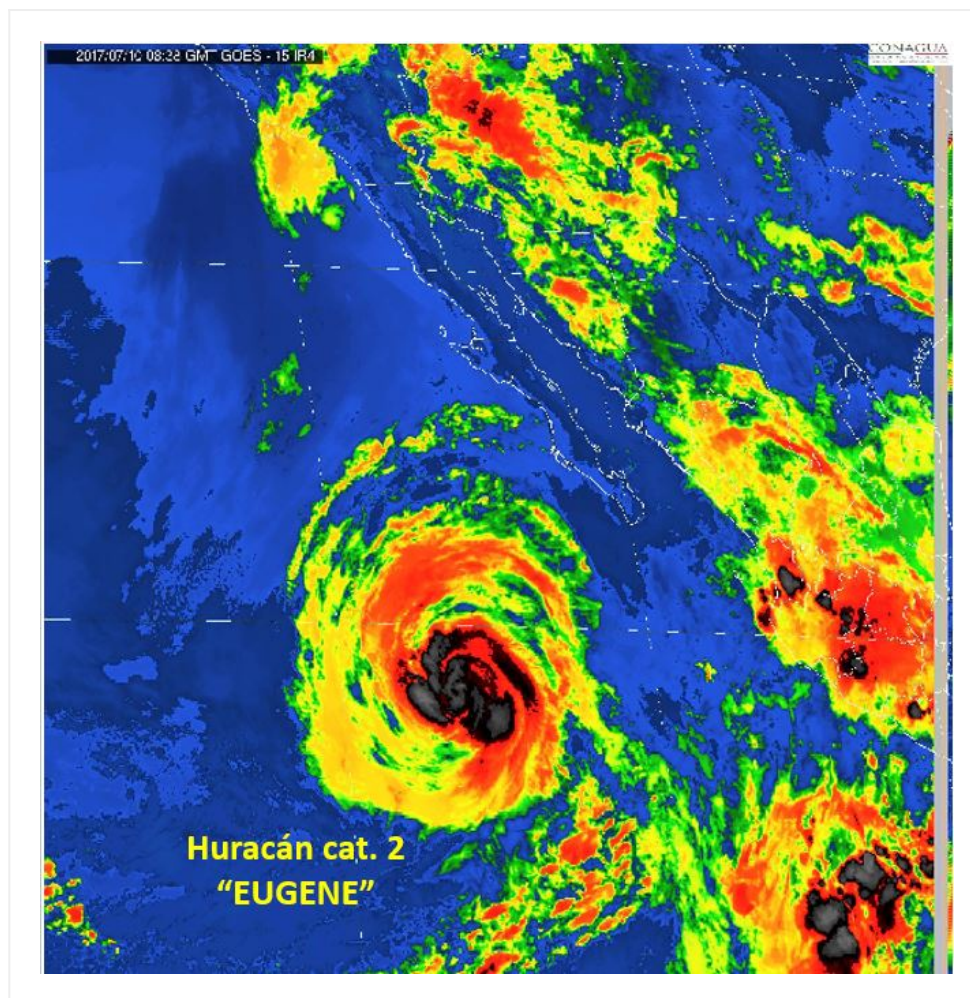
**No. Aviso: 11**

**Ciudad de México a 10 de Julio del 2017.**

**Emisión: 04:15h**

Servicio Meteorológico Nacional, fuente oficial del Gobierno de México, emite el siguiente aviso:

**Síntesis: El huracán "Eugene" al suroeste de la Península de Baja California**



**Imagen de satélite**

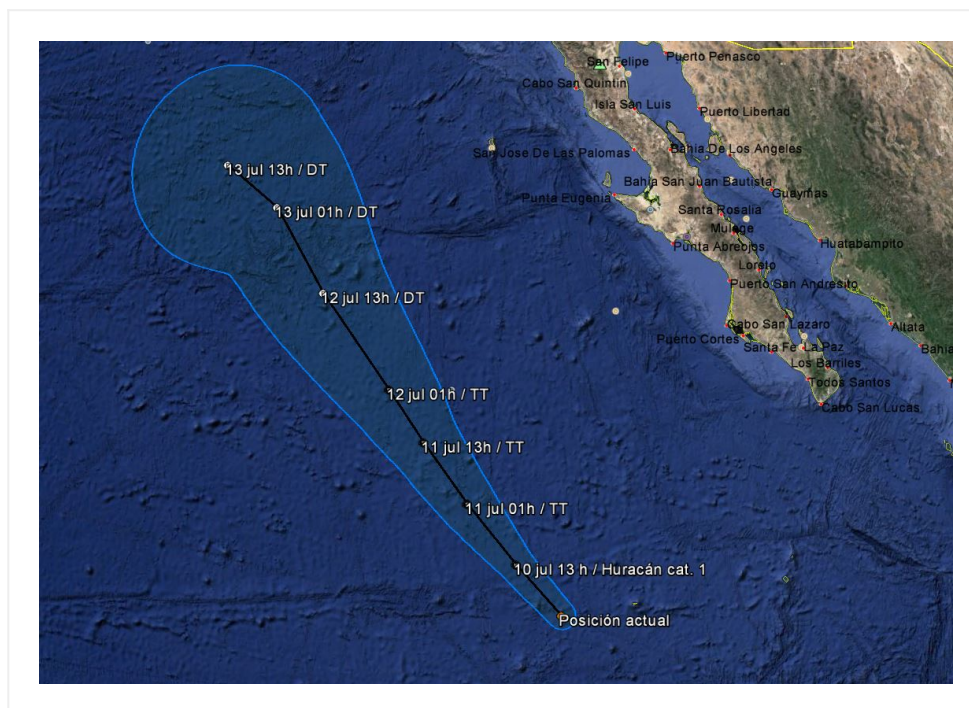
## **Situación Actual:**

"EUGENE", Huracán categoría 2, se localiza al suroeste de la Península de Baja California, sin afectar al país.

<b>Condiciones Actuales</b>				
<b>Hora local (hora gmt)</b>	4:00 (9:00 GMT)			
<b>Ubicación del centro del ciclón</b>	Latitud Norte:18.1°		Longitud Oeste: 116.5°	
<b>Distancia al lugar más cercano</b>	592 km al oeste de Isla Socorro, Col. 865 km al suroeste de Cabo San Lucas, BCS.			
<b>Desplazamiento actual:</b>	Noroeste (320°) a 19 km/h			
<b>Vientos máximos [km/h]:</b>	Sostenidos: 155 km/h		Rachas: 195 km/h	
<b>Presión mínima central [hpa]:</b>	976 hPa			
<b>Extensión en cuadrantes de radios de vientos y oleaje</b>				
<b>Radio de vientos de 120 km/h</b>	55 km NE	35 km SE	30 km SO	35 km NO
<b>Radio de vientos de 95 km/h</b>	95 km NE	95 km SE	55 km SO	75 km NO
<b>Radio de vientos de 63 km/h</b>	165 km NE	150 km SE	110 km SO	130 km NO
<b>Oleaje 4 m</b>	390 km NE	390 km SE	250 km SO	280 km NO

<b>PRONÓSTICO VALIDO AL DÍA/HORA LOCAL TIEMPO CENTRO</b>	<b>LATITUD NORTE</b>	<b>LONG. OESTE</b>	<b>VIENTOS [Km/h]</b>	<b>CATEGORÍA</b>	<b>UBICACIÓN (en km)</b>
<b>10/13h</b>	19.3	117.6	140/165	Huracán categoría I	703 km al oeste de Isla Socorro, Col. 889 km al oeste-suroeste de Cabo San Lucas, BCS.
<b>11/01h</b>	20.7	118.8	110/140	Tormenta Tropical	808 km al oeste-suroeste de Cabo San Lazaro, BCS. 851 km al oeste-noroeste de Isla Socorro, Col.
<b>11/13h</b>	22.1	119.9	85/100	Tormenta Tropical	833 km al oeste-suroeste de Cabo San Lazaro, BCS.
<b>12/01h</b>	23.3	120.8	65/85	Tormenta Tropical	882 km al oeste de Cabo San Lazaro, BCS.
<b>13/01h</b>	25.5	122.6	45/65	Depresión Tropical	915 km al suroeste de Ensenada, BC.
<b>14/01h</b>	27.5	124.0	35/55	Depresión Tropical	861 km al oeste-suroeste de Ensenada, BC.

PRONÓSTICO VALIDO AL DÍA/HORA LOCAL TIEMPO CENTRO	LATITUD NORTE	LONG. OESTE	VIENTOS [Km/h]	CATEGORÍA	UBICACIÓN (en km)
15/01h	28.5	125.5	30/35	Baja Remanente	930 km al oeste-suroeste de Ensenada, BC.



### Trayectoria pronóstico del Huracán "EUGENE"

Aviso No.	Fecha / Hora local CDT	Lat. Norte	Long. Oeste	Distancia más cercana (km)	Viento mín. / rachas	Categoría	Avance
1	07 jul / 16:00	11.9	111.2	1,230 km al sur de Cabo San Lucas, B.C.S., y a 1,070 km al suroeste de Playa Perula, Jal.	65/85	Tormenta Tropical	Noroeste (310°) a 13 km/h
2	07 jul / 22:00	12.5	111.6	1,170 km al sur de Cabo San Lucas, B.C.S., y a 1,045 km al suroeste de Playa Perula, Jal	75/85	Tormenta Tropical	Noroeste (315°) a 15 km/h
3	08 jul / 4:00	12.9	112.1	1,135 km al sur-suroeste de Cabo San Lucas, B.C.S.	75/95	Tormenta Tropical	Noroeste (315°) a 15 km/h
04	08 jul / 10:00	13.6	112.8	A 1,080 km al sur-suroeste de Cabo San Lucas, B.C.S.	95/110	Tormenta Tropical	Noroeste (315°) a 15 km/h

05	08 jul / 16:00	13.7	113.4	A 625 km al sur-suroeste de Isla Socorro, Col. y a 1,085 km al sur-suroeste de Cabo San Lucas, BCS.	110/140	Tormenta Tropical	noroeste (320°) a 13 km/h
06	08 jul / 22:00	14.4	113.5	A 558 km al sur-suroeste de Isla Socorro, Col. y a 1,020 km al sur-suroeste de Cabo San Lucas, BCS.	130/155	Huracán categoría I	noroeste (320°) a 13 km/h
07	09 jul / 04:00	15.2	114.1	520 km al suroeste de Isla Socorro, Col. 960 km al sur-suroeste de Cabo San Lucas, BCS.	155/195	Huracán categoría II	Noroeste (325°) a 13 km/h
08	09 jul / 10:00	16.0	114.6	A 910 km al suroeste de Cabo San Lucas, B.C.S y a 500 km al suroeste de Isla Socorro, Col.	185/220	Huracán categoría III	Nor-noroeste (330°) a 17 km/h
09	09 jul / 16:00	16.7	115.3	890 km al suroeste de Cabo San Lucas, B.C.S.	185/220	Huracán categoría III	Noroeste (325°) a 19 km/h
10	09 jul / 22:00	17.6	115.9	540 km al oeste-suroeste de Isla Socorro, Col. y a 860 km al suroeste de Cabo San Lucas, BCS.	165/205	Huracán categoría II	noroeste (320°) a 19 km/h
11	10 jul / 4:00	18.1	116.5	592 km al oeste de Isla Socorro, Col. 865 km al suroeste de Cabo San Lucas, BCS.	155/195	Huracán categoría II	Noroeste (320°) a 19 km/h

**EL SIGUIENTE AVISO SE EMITIRÁ A LAS 10:15 HRS TIEMPO DEL CENTRO O ANTES SI OCURREN CAMBIOS SIGNIFICATIVOS**

**Pronosticador:** Ismael Mracelo D.

**Revisó:** Juana Díaz G.